

CR 85-X

Digitalizzatore



MASSIMIZZAZIONE DELLA PRODUTTIVITÀ PER LA GAMMA COMPLETA DI APPLICAZIONI CLINICHE

- Eliminazione dei tempi di attesa per una migliore assistenza al paziente
- Buffer di immissione/uscita per la massima produttività
- Per una vasta gamma di applicazioni

CR 85-X è un digitalizzatore multiutente dotato di un esclusivo buffer drop-and-go che elimina i tempi di attesa e massimizza la produttività.

CR 85-X è un digitalizzatore multiapplicazione che offre all'utente tre diverse modalità di risoluzione.

Massima produttività

Il buffer per le cassette elimina i tempi di attesa e consente di ottenere un flusso di lavoro continuo all'interno del reparto. L'operatività senza impiego di pulsanti con gestione automatizzata delle cassette rende CR 85-X un sistema altamente produttivo e semplice da utilizzare con una produttività fino a 115 cassette in un'ora, a seconda delle dimensioni e dell'applicazione. Utilizzando il CR 85-X come digitalizzatore centralizzato nel reparto di radiologia, è possibile gestire contemporaneamente più sale diagnostiche.

Attesa zero

Il digitalizzatore CR 85-X non richiede alcuna interazione manuale e l'utente deve semplicemente depositare le cassette nel buffer di immissione (fino a un massimo di 10 cassette). Il digitalizzatore preleva automaticamente le cassette dal buffer di immissione ed esegue la lettura dei dati demografici dalla memoria della cassetta. Quindi esegue la scansione della lastra di imaging, digitalizza l'immagine e quindi invia la cassetta al buffer di uscita per nuove esposizioni.



Integrated CR user station for time-saving identification and optimized workflow

Dati completi

Il digitalizzatore CR 85-X effettua la lettura di plate alla risoluzione standard di 6 pixel/mm. È disponibile la capacità di elevata risoluzione a 10 pixel/mm per cassette e plates di tutte le dimensioni. Una risoluzione pari a 20 pixel/mm è disponibile per cassette e plate da 18 x 24 cm e 24 x 30 cm specifiche per mammografia ed estremità.

Vasta gamma di applicazioni

In combinazione con cassette e plates specifiche per una applicazione specifica, CR85-X supporta una vasta gamma di applicazioni:

- Radiografia generale
- Ortopedia - Estremità
- Odontoiatria
- Pediatria
- Mammografia (non disponibile in USA)

Ingombro ridotto e ottima accessibilità

CR 85-X presenta un ingombro estremamente ridotto e allo stesso tempo consente un facile accesso a diversi utenti sia al buffer d'immissione sia a quello di uscita, rendendo scorrevole il flusso operativo. Questo concetto rende il CR 85-X la soluzione all'avanguardia per ambienti CR centralizzati.



Stazione utente CR universale

Il design modulare ed ergonomico comprende:

- Funzioni per l'identificazione della cassetta
- Spazio per:
 - Stazione di lavoro per la gestione, l'elaborazione e l'invio di immagini
 - Monitor e UPS
 - Porta-cassette

Uno strumento conveniente per passare al digitale

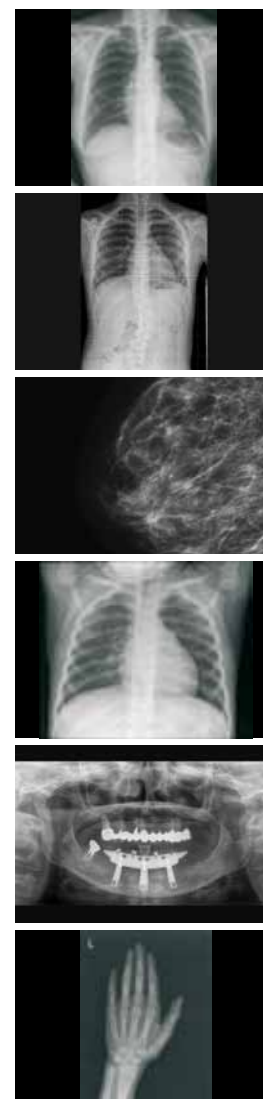
La radiologia computerizzata (CR) è compatibile con qualsiasi sistema per raggi X esistente consentendo ai reparti di radiologia di passare ai sistemi digitali con investimenti aggiuntivi ridotti e un adattamento minimo del flusso di lavoro.



DIMENSIONI CASSETTE: CR 85-X

Dimensioni cassette compatibili	Risoluzione spaziale	Dimensione matrice pixel
Risoluzione standard		
35 x 43 cm	6 pixels / mm	2320 x 2828
35 x 35 cm	6 pixels / mm	2320 x 2320
Alta risoluzione		
35 x 43 cm	10 pixels / mm (option)	3480 x 4240
35 x 35 cm	10 pixels / mm (option)	3480 x 3480
35 x 43 cm (collimazione automatica a 21 x 43 cm)	10 pixels / mm	2020 x 4240
24 x 30 cm	10 pixels / mm	2320 x 2920
18 x 24 cm	10 pixels / mm	1720 x 2320
15 x 30 cm	10 pixels / mm	1420 x 2920
8 x 10"	10 pixels / mm	1950 x 2460
10 x 12"	10 pixels / mm	2460 x 2970
Mammografia* ed estremità		
24 x 30 cm	20 pixels / mm	4760 x 5840
18 x 24 cm	20 pixels / mm	3560 x 4640

(*) non disponibile in USA



SICUREZZA

Area	Normativa	X-ray	Laser
Europa	EN 60601-1: 1990 + A1: 1993 + A2: 1995 EN 60601-1-2: 2001	Normativa : 1987	EN 60825 - 1:2001
USA	UL 2601 21CFR parte 820: GMP per dispositivi medicali	DHHS/FDA 21 CFR parte 1002, comma B	DHHS/FDA 21 CFR parti 1040, 10 e 1040, 11
Canada	CSA22.2 No.601.1 No.601.1.2		

Caratteristiche

TECNICHE

GENERAL

Capacità e prestazioni del buffer per cassette

- 10 cassette di varie dimensioni, con buffer di immissione/uscita
- Produzione: fino a 112 lastre/ora (a seconda delle dimensioni e dell'applicazione)

Display LCD

- Stato della macchina e condizioni di errore

Risoluzione scala di grigi

- Acquisizione dati: 12 bit/pixel
- Invio al processore: 12 bit/pixel

Dimensioni e peso

- L x P x a: 84 x 115 x 142 cm
- Al pavimento: 84 cm
- Al buffer: 142 cm
- Peso: Circa 397 kg

Alimentazione

- 50/60 Hz monofase
- 240V +10%, max. fusibile 16a
- 230V ±10%, max. fusibile 16a
- 208V ±10%, max. fusibile 15a (es. USA)
- 200V ±10%, max. fusibile 15a (es. Giappone)

Condizioni ambientali

- Temperatura: 20 - 30 °C
- Umidità: 15 - 75% um. rel.
- Campi magnetici: max. 12,60 μ t
- Intervallo di variazione della temperatura: 0,5 °C/minuto

Impatto ambientale

- Livello di rumorosità: max. 65 dB (a)
- Dispersione termica: standby 350 W, max. 2000 W

SICUREZZA

Approvazioni

- TÜV, UL, cUL, CE

Dati relativi al trasporto

- Temperatura: -25 a +55 °C, -25 °C per max. 72 ore, +55 °C per max. 96 ore
- Umidità: 5 - 95% um. rel.

Agfa e il rombo Agfa sono marchi depositati di Agfa-Gevaert N.V., Belgio, o delle relative società affiliate. Tutti gli altri marchi sono di proprietà dei loro rispettivi titolari e vengono impiegati a scopi editoriali senza alcuna intenzione di violazione. I dati contenuti nella presente pubblicazione sono forniti unicamente a scopo illustrativo e non rappresentano necessariamente standard o specifiche che Agfa HealthCare sia obbligata a soddisfare. Tutte le informazioni ivi contenute sono da intendersi esclusivamente a scopo di guida, e le caratteristiche dei prodotti e servizi descritte nella presente pubblicazione possono essere modificate in qualsiasi momento senza preavviso. Alcuni prodotti e servizi potrebbero non essere disponibili nella vostra zona. Contattare il rappresentante locale per informazioni sulla disponibilità. Agfa HealthCare si sforza il più possibile di garantire l'accuratezza delle informazioni ma non si assume, comunque, alcuna responsabilità per eventuali errori tipografici.

Copyright 2009 Agfa HealthCare NV

Tutti i diritti riservati

Stampato in Belgio

Pubblicato da Agfa Healthcare NV

B-2640 Mortsels - Belgio

5N1HP IT 00200906