

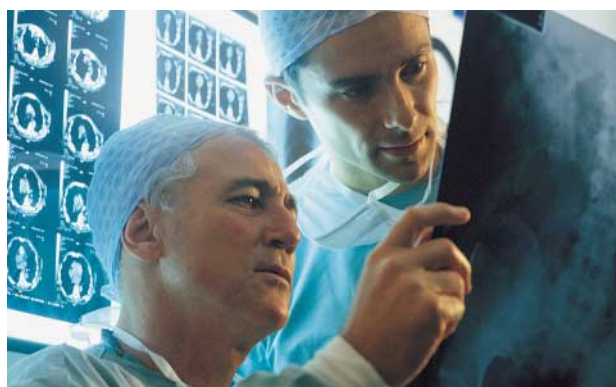


Stampante su lastra di immagini digitali

Nell'ambiente ospedaliero odierno, tempo, denaro e spazio sono insufficienti. Per fornire una soluzione a questi problemi e soddisfare nuove esigenze, come quella di velocizzare i tempi di stampa, Sony ha reinventato la tecnologia di stampa a secco su lastra.

La **FILMSTATION** UP-DF500 di Sony stampa un'immagine in meno di un minuto: molto più velocemente della stampante medica che state probabilmente usando. Per raddoppiare la velocità e stampare fino a 130 lastre all'ora, è sufficiente collegare due stampanti con un semplice cavo per **FILMSTATION**.

Le immagini stampate con una hanno una qualità superiore: una risoluzione di 12 bit e 4096 tonalità di grigi garantiscono l'accuratezza della diagnosi. La calibratura automatica della pellicola, il pannello protettivo di copertura della lastra ed il cassetto con una capacità di 125 lastre contribuiscono a migliorare la produttività. Grazie alla possibilità di installazione verticale, un sistema **FILMSTATION** di Sony occupa meno spazio delle altre stampanti su lastra ed è facile da integrare in un sistema CT o MRI.



Caratteristiche principali

- Design compatto, possibile installazione verticale
- Processo di stampa affidabile
- Riproduzione delle immagini superiore, accurata e precisa.
- Elevata velocità di stampa, fino a 70 lastre all'ora
- Utilizzo e manutenzione semplici
- Processo rispettoso dell'ambiente
- Capacità di connessione compatibile con DICOM

UP-DF500

Caratteristiche



Design compatto

Grazie ad un meccanismo di stampa innovativo, la **FILMSTATION** è installabile verticalmente. Questa caratteristica rende la stampante ideale per gli spazi ridotti o per l'integrazione in centri di controllo CT o MRI. In questa posizione, la **FILMSTATION** ha una delle basi di appoggio (688 x 250 mm) più piccole della sua classe, limitando così lo spazio occupato. Grazie al design innovativo e al meccanismo di stampa, la **FILMSTATION** è estremamente compatta: misura 600 (L) x 250 (A) x 686 (P) mm e pesa solo 55 kg.



Processo di stampa affidabile

Un meccanismo di stampa innovativo garantisce che ogni foglio di lastra rimanga piatto durante il passaggio sotto la testina di stampa termica. La **FILMSTATION** utilizza un meccanismo di alimentazione della stampa, grazie al quale ogni foglio di lastra viene tenuto fermo durante il processo di stampa tra diverse cinghie. Perciò, anche se installata verticalmente, la **FILMSTATION** garantisce che il processo di stampa sia stabile e che ogni foglio entri con precisione nella stampante ed esca nell'ordine esatto.

Riproduzione perfetta delle immagini

La **FILMSTATION** è dotata di una tecnologia di stampa termica diretta che produce stampe di qualità fotografica ad una risoluzione di 320 dpi. La **FILMSTATION** offre supporto per lastre termiche blu di Sony 354 x 430 mm, rendendole adatte a molte applicazioni di stampa di grande formato.

Grazie alla combinazione nella tecnologia di stampa Sony di una nuova testina di stampa termica e di un'avanzata funzione PQC (Picture Quality Control), le immagini diagnostiche possono essere riprodotte in modo chiaro ed accurato.

- **Lastra termica blu di Sony**

La lastra termica blu UPT-517BL di Sony è stata progettata per l'impiego con la **FILMSTATION** garantendo immagini ad alto contrasto, elevata densità e lunga durata. Grazie ad una riproduzione precisa e stabile delle immagini, i medici possono dare una valutazione più accurata. Le lastre possono essere trattate alla luce del giorno: in questo modo tutte le procedure possono essere svolte in qualunque ambiente.

- **Stampe impeccabili**

Per prevenire l'accumulo di particelle di polvere o di altre sostanze sulla lastra, la **FILMSTATION** è stata progettata con due sezioni completamente separate: una elettronica e una meccanica. Inoltre, per evitare che le stampe si rovinino, la lastra rimane all'interno della **FILMSTATION** fino a quando il processo non è terminato.

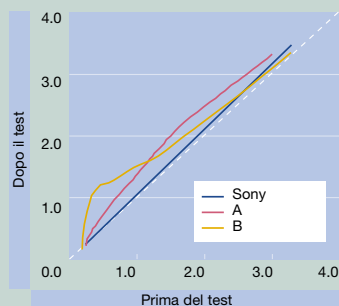
- **Stampa da margine a margine**

Grazie ad una speciale testina termica di Sony e ad un meccanismo di stampa unico, la **FILMSTATION** è in grado di stampare da margine a margine, come le tradizionali stampanti ad ologenuro di argento.



Lastra termica blu di Sony

Densità ottica



Condizioni del test: 60 °C / 7 giorni

Questo grafico mostra la densità ottica misurata attraverso un foglio di lastra termica blu UPT-517BL di Sony. Nessuna modifica anche dopo l'esposizione ad alte temperature ed elevato tasso di umidità. Questo significa che l'immagine originale mantiene la sua integrità anche in ambienti sfavorevoli.

Specifiche UPT-517BL

Colore	Blu base
Dimensioni	354 x 430 mm
Fogli/scatola	125
Densità max	3.2 e oltre
Densità min	0.22 e meno

Condizioni di archivio

Temperatura	5 – 30 °C
Durata	18 mesi

Condizioni di archivio

Temperatura	25 °C
Umidità	60 %
	Umidità relativa di non condensa
Durata	> 20 anni

Stampa ad alta velocità

Elevata produttività ed immagini precise: la **FILMSTATION** stampa ad una velocità di 70 fogli all'ora su lastra termica da 354 x 430 mm.

Tempo di riscaldamento ridotto

Sono necessari circa 3 minuti dal momento in cui la Film Station viene accesa a quando è pronta a stampare.

Facilità d'uso e di manutenzione

Configurazione semplice

- Il cassetto di alimentazione delle lastre è dotato di un dispositivo di arresto per agevolare la ricarica. Per ricaricare la stampante, basta far uscire il cassetto, aprire una parte del coperchio e inserire fino a 125 lastre.
- Le configurazioni della rete DICOM per ogni **FILMSTATION** sono facilmente impostabili da un PC dotato di un web browser standard.
- L'utente può scegliere una curva del gamma tra dieci configurazioni pre-impostate.

Manutenzione semplice

- Quando l'unità viene installata verticalmente, è disponibile in dotazione un carrello con rotelle per agevolare la manutenzione.
- Dati di varia natura, come le impostazioni della curva del gamma e della nitidezza, sono memorizzabili* in una Memory Stick.
- Dati di autodiagnosi possono essere inviati automaticamente ad un determinato centro di servizio quando viene rilevato un errore*.

* Funzioni fornite per i system integrator.

Rispetto per l'ambiente

La **FILMSTATION** si basa sulla tecnologia di elaborazione a secco di Sony: i supporti di stampa non utilizzano sulla lastra termica sostanze chimiche liquide o metalli pesanti come l'argento. In questo modo non si rischia di disperdere sostanze chimiche nell'ambiente. Le lastre termiche di Sony rispettano l'ambiente perché non utilizzano sostanze chimiche.



Cassetto di alimentazione delle lastre



Carrello con rotelle



Specifiche UP-DF500

Generali	
Metodo di stampa	Stampa termica diretta
Risoluzione	320 dpi
Profondità dei dati in elaborazione	12 bit
Pixel effettivi di stampa	5060 x 4224 punti
Dimensioni	354 x 430 mm, UPT-517BL (Lastra termica blu)
Area di stampa	335.3 x 401.6 mm
Cassetto di alimentazione delle lastre	1 cassetto (2 cassette in caso di dispositivi di stampa doppi)
Capacità del cassetto delle lastre	125 fogli (max.)
Interfaccia	DICOM
Formati dell'immagine	DICOM
Velocità di stampa	70 fogli/ora
Dimensioni (L x A x P) escluse le porte di proiezione	600 x 250 x 686 mm
Peso	Circa 55 kg
Consumo	Circa 450 W
Alimentazione	Da 100V a 120V AC Da 220 a 240V AC, 50/60Hz
Corrente in entrata	4.4 a 1.8 A
Temperatura di funzionamento	10 °C a 30 °C
Umidità di esercizio	20 % a 80 % Umidità relativa di non condensa
Temperatura di archivio	-20 °C a +60 °C
Umidità di archivio	20 % a 90 % Umidità relativa di non condensa
Norme di sicurezza	UL2601-1, UL60950, CSA C22.2 No.601-1, CSA C22.2 No.950, EN60601-1, EN60950, FDA 510k, CE (MDD, EMC, LVD)
Accessori in dotazione	Cassetto delle lastre (1) Cavo di alimentazione AC (1) Manuale di funzionamento (1) CD-ROM (Manuale di istruzioni) (1) Kit di pulizia (1) Carrello con rotelle (2)

Accessori opzionali

UP-DF500 (Pannello posteriore)

UPA-500

Kit di pulizia

UPA-DF500

Unità aggiuntiva di estensione

UPT-517BL

Lastra termica blu di Sony



©2004 Sony Corporation. Tutti i diritti sono riservati. La riproduzione totale o parziale senza autorizzazione scritta è proibita. Caratteristiche e specifiche sono soggette a cambiamento senza preavviso. Pesi e misure sono approssimativi. Sony è un marchio registrato di Sony Corporation. Film Station è un marchio registrato di Sony Corporation. CA UP-DF500/IT- / /2004

SONY

SONY EUROPE

Sony Italia S.p.A.
Professional Solutions Europe Division
Via Galileo Galilei, 40
20092 Cinisello Balsamo (Mi)
Tel 02 618 38 1 - Fax 02 618 38 464
Email: bpe.italia@eu.sony.com

www.sonybiz.net/healthcare